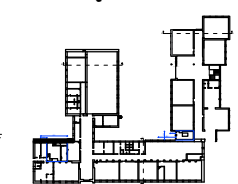


Elewacja północna wewnętrzna



O21 O2 • okna i drzwi przeznaczone do wymiany

nazwa inwestycji
PRZEBUDOWA BUDYNKU PUBLICZNEJ SZKOŁY PODSTAWOWEJ W MURÓWIE
POLEGAJĄCA NA JEGO TERMOMODERNIZACJI

nazwa projektu
PRZEBUDOWA BUDYNKU PUBLICZNEJ SZKOŁY PODSTAWOWEJ W MURÓWIE
POLEGAJĄCA NA JEGO OCIEPLENIU

inwestor
GMINA MURÓW, 46-030 MURÓW, UL. DWORCOWA 2

adres inwestycji
46-030 MURÓW, UL. WOLNOŚCI 22

jednostka projektowa
Mazowiecka Agencja
Energetyczna Sp. z o.o.
ul. Nowogrodzka 31 lok 330,
00-511 Warszawa

projektowała
mgr inż. arch. Dorota Mokrosińska
22/R-378/ŁOIA/06
do projektowania bez ograniczeń w specjalności
architektonicznej

sprawdziła
mgr inż. arch. Paulina Chwałbińska
2/B-760/ŁOIA/08
do projektowania bez ograniczeń w specjalności
architektonicznej

opracowała
inż. arch. Emilia Gęsikowska

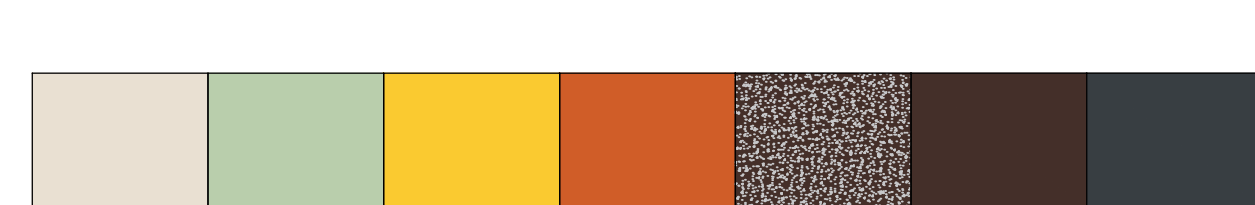
tytuł rysunku
Elewacje - kolorystyka

branża
architektura

skala
1:100/ 297X700

data
10.2023

nr rys.
(12)08



kolor wiodący :
RAL 9001

kolor wiodący :
RAL 6019

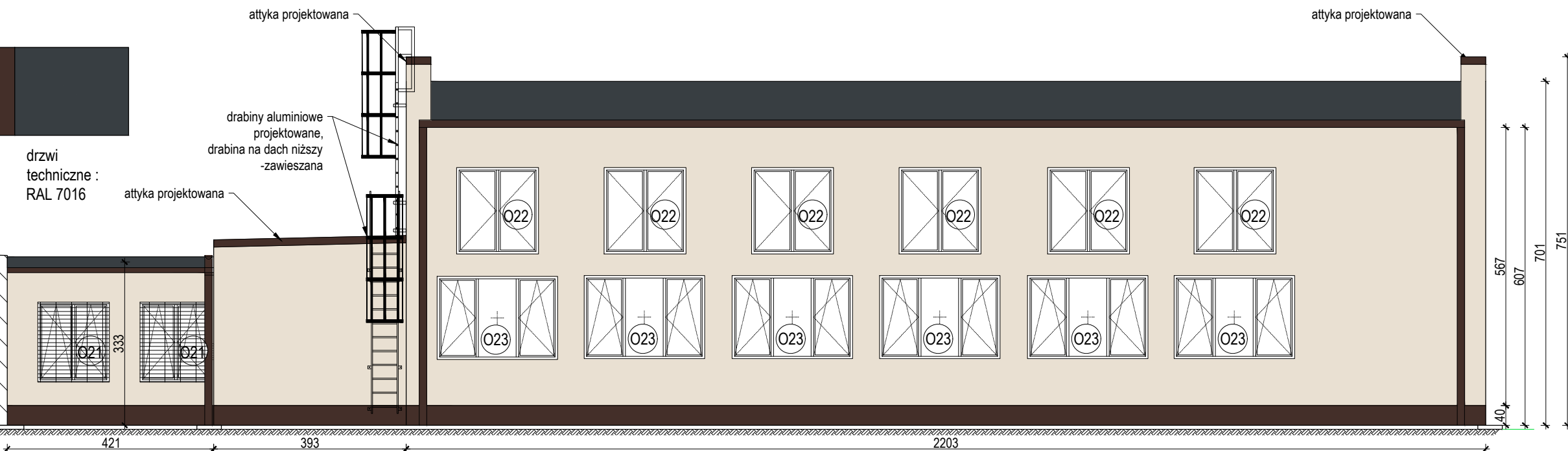
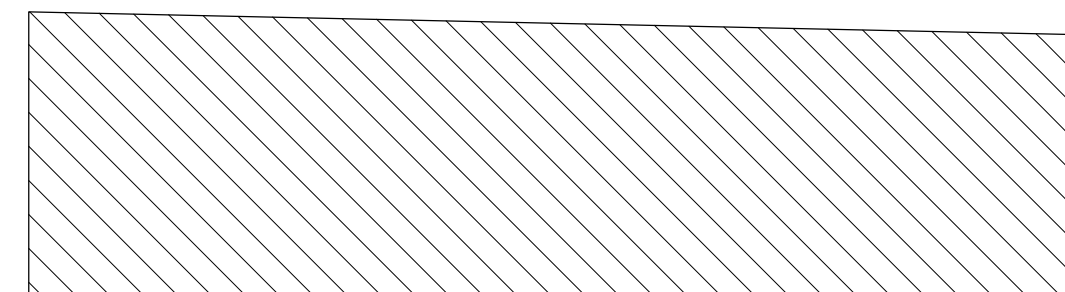
wstawki
kolorystyczne :
RAL 1018

wstawki
kolorystyczne :
RAL 2010

cokół : tynk
mozaikowy
RAL 8017

drzwi alumini.,
obróbki
blacharskie :
RAL 8017

drzwi techniczne :
RAL 7016



Elewacja zachodnia wewnętrzna

